



**Electrolux**  
PROFESSIONAL

## Preparación Premium Fregadero ollas de 1 seno, 1200 mm

ARTÍCULO # \_\_\_\_\_

MODELO # \_\_\_\_\_

NOMBRE # \_\_\_\_\_

SIS # \_\_\_\_\_

AIA # \_\_\_\_\_



133115 (VLP1201SEN)

Fregadero de ollas, 1 seno  
(960x500x400mm), 1200 mm

### Descripción

#### Artículo No. \_\_\_\_\_

Fregadero de ollas, 1 seno (960x500x400mm), 1200 mm - Plano de trabajo de 50 mm en acero inoxidable AISI 304, 1,2mm de espesor, insonorizado, bordes antigoteo y esquinas soldadas - Alzatina de 100mm de altura, con radio de 10mm - Senos cubiertos por paneles laterales, frontal y trasero y falso fondo perforado en acero inoxidable AISI 304 - Patas de forma redonda y pies de 50 mm de diámetro en acero inoxidable AISI 304, regulables en altura (+0-50mm) - Cuba de 960x500x400h insonorizada, con tubo de rebosadero y agujero de drenaje (2 ").

### Características técnicas

- Robustez, estabilidad y fiabilidad de la mesa exactamente comprobadas.

### Construcción

- Alzatina de 100 mm de alto con un radio de 10 mm y una profundidad de 13 mm.
- Diseñado para encastrar el fregadero sobre las patas fácilmente y poder situar los grifos por la parte trasera.
- Patas redondas de 50 mm de diámetro, regulables en altura (+60/+10 mm) en acero inoxidable AISI 304.
- Se ofrece una amplia gama de grifos para satisfacer todas las necesidades.
- Fabricación resistente completamente en acero inoxidable AISI 304 para ofrecer la máxima durabilidad.
- [NOT TRANSLATED]

### accesorios opcionales

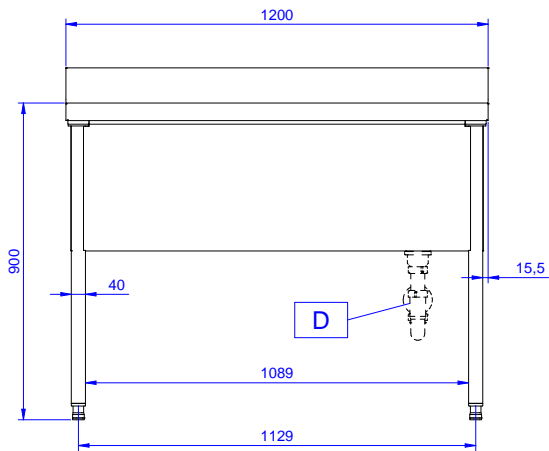
- Entrepañó para elementos de 1200mm PNC 855282 ☐
- Kit 4 ruedas (2 con freno) PNC 855288 ☐  
diámetro 100 mm
- Bastidor inferior de 3 lados para PNC 855290 ☐  
estabilizar mesas de 1200 mm
- Grifo de codo 3/4" PNC 855322 ☐
- Grifo codo mixto + caño corto- PNC 855323 ☐  
agujero de 3/4".
- Grifo con mando de pedal 2 PNC 855328 ☐  
mandos (agua caliente y fría)  
3/4"
- Sifón simple en plástico 2 " PNC 895313 ☐

Aprobación: \_\_\_\_\_

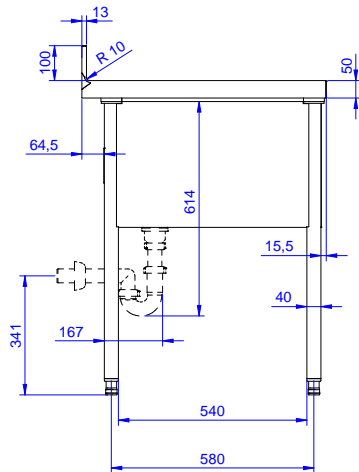


Experience the Excellence  
[www.electroluxprofessional.com](http://www.electroluxprofessional.com)  
[marketing.es@electroluxprofessional.com](mailto:marketing.es@electroluxprofessional.com)

Alzado

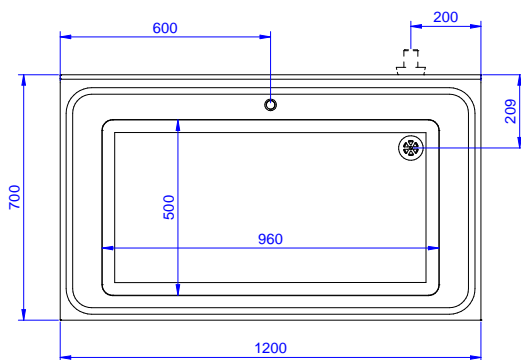


Lateral



D = Desagüe

Planta





**Electrolux**  
PROFESSIONAL

## Preparación Premium Fregadero ollas de 1 seno, 1200 mm

### Info

Dimensiones externas,  
ancho

133115 (VLP1201SEN) 1200 mm

Dimensiones externas,  
fondo

700 mm

Dimensiones externas, alto

900 mm

Dimensiones alzatina , alto

100 mm

Dimensiones alzatina ,  
fondo

13 mm

Dimensiones alzatina,  
radio

R=10

Número de cubas

1

Dimensiones de las cubas

960x500xH400

Espesor de la superficie de  
trabajo

50 mm

Peso neto

50 kg



Preparación Premium  
Fregadero ollas de 1 seno, 1200 mm

La Empresa se reserva el derecho de modificar especificaciones sin previo aviso

2025.10.21